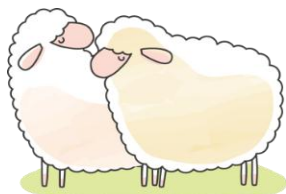




# いきいきわがまち やなぎはら

やなぎくん

平成26年 12月15日発行 発行責任者 柳原地区住民自治協議会 会長 朝日 高志 第31号



## 新年祝賀式・祝賀会

日 時 平成27年1月4日(日)  
13:00～

場 所 柳原公民館 大学習室にて

懇親会会費 1,000円

申込み締切 12月24日(水)



新しい年をお祝いしましょう。  
どなたでも参加できます。



## 新春 囲碁大会のご案内

主催 柳原囲碁クラブ

- 1、大会日時 平成27年1月24日(土)  
午前9時 開会 受付8:30～
- 2、場 所 柳原公民館 学習室C(和室)
- 3、会 費 500円 (昼食他) 懇親会希望者は1000円
- 4、対局方法 高段者(5, 6段クラス)のグループをAとし以下B, C  
場合によってはDのグループをつくり各グループでリーグ戦を行う。  
各グループとも3位まで入賞、優勝者にはトロフィー授与  
(優勝者は次年度1段または1級昇段とする)
- 5、申 込 み 準備の都合がありますので1月17日(土)までに下記委員  
どちらかへ申込みをお願いします。



久保田孝夫 296-0585 西澤政剛 241-1029

大勢のご参加をお待ちしています。

住民自治協議会では回覧を減らし

「いきいき わがまち やなぎはら」でお知らせしています！

# イベントカレンダー

月	とき	時間	イベント	ところ	備考
1	4日(日)	13:00~	新年祝賀式・祝賀会	柳原公民館 大学習室	¥
3	22日(日)		春のクリーンデー(一斉ごみ拾い)	柳原総合市民センター	

## 東北中学校より お知らせ 南校舎解体前に 校舎開放

およそ40年間使われてきた、東北中学校の南校舎が取り壊され、新築されることになりました。生徒の仮設校舎への移動が終わり、帰省される方の多い年末に、校舎開放を計画いたしました。先日の震度6弱の長野県北部地震でもひび割れなどが発生しており、大きな行事としては行えませんが、皆さまの思い出の校舎に是非おいで下さい。

期 日 平成26年12月30日(火)

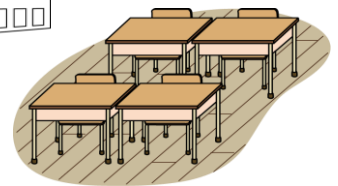
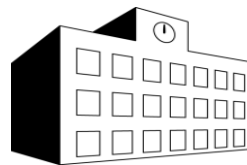
時 間 10:00~14:00

場 所 東北中学校 南校舎

正面玄関で受付をお願いします。

- 内 容
- ・ 記念撮影場所(2か所)
  - ・ 校舎の思い出の上映
  - ・ 校舎へのメッセージコーナー
  - ・ 今年の写生会の校舎の絵の展示

その他 地震の際は係職員の指示に従い、避難をお願いします。  
ベランダは危険なため出ないようにお願いします。  
暖房は使えませんのであたたかい服装でおいで下さい。  
上はき、スリッパなどをご用意ください。



問い合わせ先  
長野市立東北中学校  
TEL 026-296-5400

### 柳原地区住民自治協議会 事務局 ☎ 217-2365

〒381-0017

長野市大字小島 804-5 柳原総合市民センター内

いきいき わがまち やなぎはら

検 索

お気軽にお立ち寄りください



"いきいき わがまち やなぎはら"  
1月はお休みします

相続 遺言 不動産・会社法人登記等手続き

柄澤 定夫 司法書士事務所

〒381-0012 長野市大字柳原 2 3 1 7 番地 2 5

TEL 026-295-1758 FAX 026-266-0958

URL <http://www1.odn.ne.jp/shiho-karasawa/>

生粋の地酒“若 緑”

株式会社 今井酒造店

〒381-0017 長野市小島62

TEL 026-243-3745 FAX 026-243-1374

<http://www.wakamidori.com>

KUMON

公文式 柳原 教室

柳原2251-5 tel:296-3924 (指導者:西沢)

学習日:火・金(3時半~8時半)

いつでも見学できます!

公文 長野市柳原 検 索

豊かな住まい造りに貢献する

(有) 金井建設

〒381-0012 長野市大字柳原2361-8番地

E-mail: [kkanai@peach.plala.or.jp](mailto:kkanai@peach.plala.or.jp)

TEL(026)295-7635 FAX(026)295-7636