



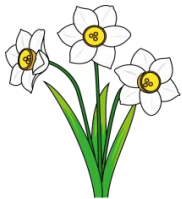
### ◆ 歩き方教室

ウォーキングをしている方、これから始めようと思っている方  
健康的なウォーキングの基本を学んで、仲間と一緒に楽しく歩き  
心身ともにリフレッシュしませんか。  
身体に良い歩き方をみんなで体験してみましょう。



日 時	6月4日(日) 9時集合	(雨天中止)
集合場所	柳原総合市民センター	
持ち物	水分補給の飲物 歩きやすい服装、靴	
講師	長野市保健課	理学療法士

### ◆ アヤメの里 復活にむけて お花 いっぱい やなぎはら



“アヤメの里” 復活に向けて活動！！  
6月10日に作業します。 9時に



アヤメの里賛同者の方 お集まり下さい。  
新たに賛同して下さる方も募集中です、  
一緒に作業しましょう。  
柳原総合市民センター東側にお集まり下さい。  
持ち物 水分補給の為の水筒等  
移植ごて 軍手

求む！！ アヤメの苗  
スイセンの球根  
芝桜 等もありましたら  
いつでもご連絡下さい。  
☎ 217-2365  
事務局まで

### ◆ 球 技 大 会

6月25日(日) 8:00開始 選手集合7:50

ソフトボール	柳原小学校校庭
ソフトバレーボール	柳原社会体育館
ゲートボール	中俣ゲートボール場
※当日ソフトボール・ゲートボール雨天中止	




参加希望の方  
各地区公民館長又は、  
事務局まで連絡を下さい

# イベントカレンダー

月	とき	時間	イベント	ところ	備考
6	4日(日)	9:00~	健康ウォーキング 歩き方教室	柳原総合市民センター	
	25日(日)		球技大会	柳原小学校・社会体育館	
7	24日(月)		献血 竹村製作所 9:30~11:30 柳原支所 13:30~15:30		

平成29年 主催 柳原囲碁クラブ  
夏期囲碁大会のご案内

大会日時 6月24日(土) 9:00開会 (受付8:30)  
場 所 柳原公民館 学習室C (和室)  
会 費 550円(昼食付)  
懇親会希望者は参加費を含めて1,100円  
対局方法 段・級混合のグループを抽選で3~4つくり  
グループごとにリーグ戦を行う。  
各グループとも3位まで入賞  
申込方法 準備の都合がありますので6月15日(木)までに  
下記委員どちらかへ申込みをお願いします  
西澤 政剛 241-1029 久保田 孝夫 296-0585  
大勢のご参加をお待ちしています  
初心者の方、大歓迎!

◆ ベルマーク集めてます。 

エプソン・キャノン・ブラザーの  
使用済みインクカートリッジ、  
トナーカートリッジ、家で集めている  
ベルマークをお持ち下さい。  
点数に交換し、柳原小学校・東北中学校に  
届けます。

20 

平成21年度  
柳原小学校卒業生の方  
8月15日(火)に成人式を  
開催します  
“実行委員やってもいいよ!”  
という方事務局まで連絡ください

◇◇◇ お問い合わせ ・ 申し込み ◇◇◇

〒381-0017

長野市大字小島804-5 柳原総合市民センター内

柳原地区住民自治協議会 事務局 ☎217-2365

お気軽にお立ち寄りください



相続 遺言 不動産・会社法人登記等手続き  
柄澤 定夫 司法書士事務所  
〒381-0012 長野市大字柳原2317番地25  
TEL 026-295-1758 FAX 026-266-0958

KUMON 公文式 柳原 教室  
柳原2251-5 tel:296-3924 (指導者:西沢)  
学習日:火・金(3時半~8時半)

いつでも見学できます!